

- S.Chinese -

# EOS M2

## 固件更新步骤

### 注意事项

- 固件写入操作过程中断电会导致相机无法使用。
  - 使用充满电的电池或专用交流电适配器套装（选购）进行固件更新。
  - 固件写入操作期间请勿关闭电源。
- 固件写入操作期间请勿按任何相机按钮。
- 固件写入操作期间请勿打开存储卡插槽盖。
- 在固件更新前，请取下镜头、外接闪光灯及相机的其他所有附件。

## 固件更新步骤

➤ 下列说明中的 x. x. x. 代表当前的固件版本或更新的固件版本。

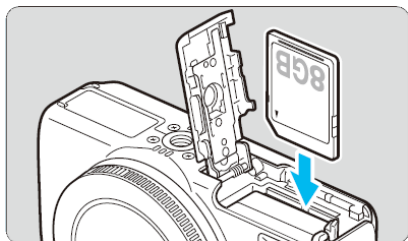
### (1) 准备更新固件所需的项目。

1. 机身
2. 专用电池（电池必须完全充满电）或专用交流电适配器套装（选购）
3. SD 卡（64MB 或更大，64GB 或更小）
4. 固件更新文件（EOSM2XXX.FIR）

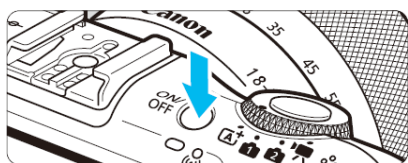
➤ 如果使用 SD 读卡器，请从第(2)步开始操作。 如果不使用 SD 读卡器，请从第(3-1)步开始操作。

### (2) 将固件更新文件复制到 SD 卡。

1. 将通过相机格式化的 SD 卡插入 SD 读卡器。
2. 将固件更新文件复制到打开 SD 卡时(根目录)出现的第一个窗口中。
3. 将 SD 卡从读卡器中取出。  
\*取出 SD 卡时，请务必按照计算机或读卡器说明中所述步骤操作。  
\*如果固件更新文件被放在 SD 卡的子文件夹下，则相机无法找到它。
4. 将带固件的 SD 卡插入相机。



5. 按下相机的电源按钮以将其打开。



6. 转动相机的模式转盘，并将其设置为“创意拍摄区模式”



7. 请按<MENU>(菜单)键显示菜单画面。
8. 按主拨盘选择“固件版本 x.x.x”项目(在“设置 4(黄色)”底部)，然后按<SET>按钮。



9. 出现固件更新屏幕。  
按主拨盘选择[OK]，然后按下<SET>按钮。  
从第(4)步开始操作。

\*如果液晶监视器上没有出现固件更新屏幕，则可能是因为固件更新文件没有正确复制到 SD 卡上，因此请从第(2)步开始再次尝试。



➤ (3-1) 及以后部分介绍如何使用 EOS Utility 更新固件。

### (3-1) 准备进行更新。

将从页面上下载的文件放在计算机的桌面上或其它特定位置。

### (3-2) 连接相机与计算机。

1. 将通过相机格式化的 SD 卡插入相机。
2. 用 USB 接口电缆连接相机和计算机，然后打开相机电源。

### (3-3) 启动固件更新。

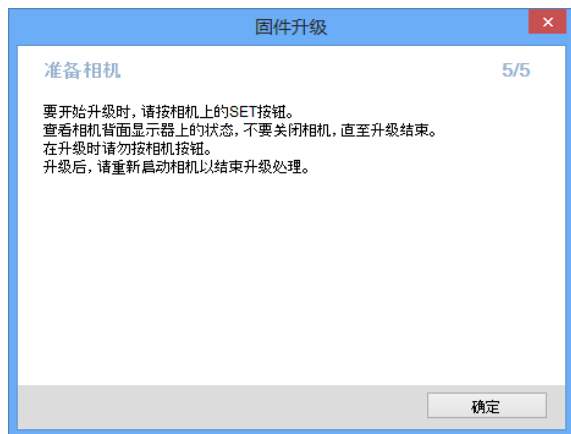
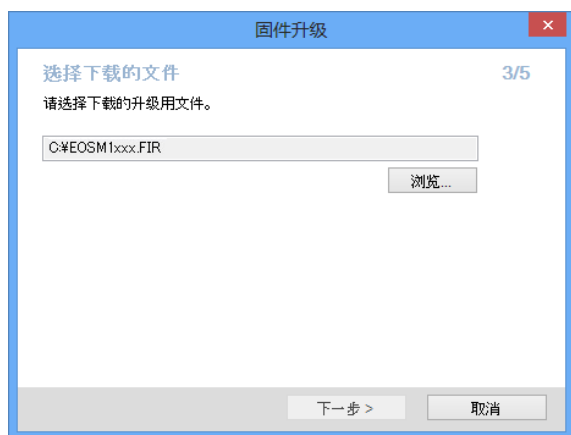
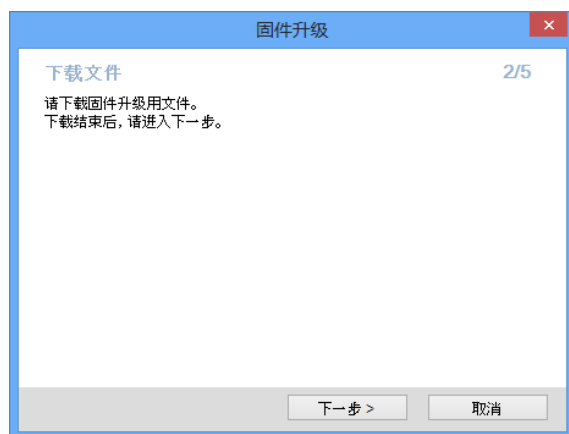
1. 启动 EOS Utility。
2. 单击[相机设定]按钮。



3. 单击[固件升级]按钮。



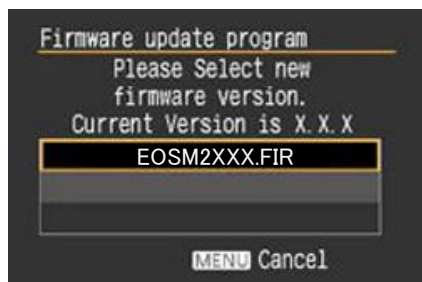
4. 固件更新步骤将会出现。按照屏幕上显示的说明操作。



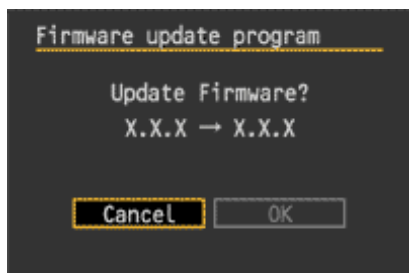
5. 从第(4)步开始操作相机

#### (4) 更新固件。

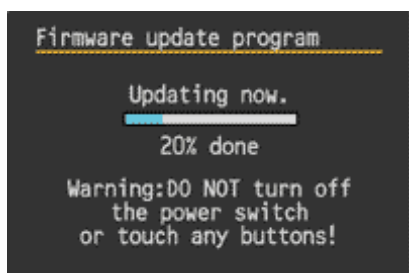
1. 此屏幕将出现在相机的液晶监视器中。



2. 如果按<SET>按钮，会出现确认屏幕，请查看所示的固件更新，按主拨盘选择[OK]，再按<SET>按钮启动固件更新。

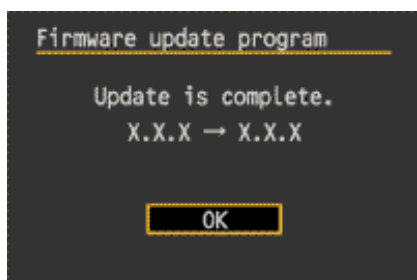


3. 更新期间会出现此消息。



4. 更新完成后，此消息会显示在相机的液晶监视器上。

5. 按<SET>按钮完成固件更新。



固件更新已完成。

固件更新操作完成后，请关闭相机并从相机中取出电池至少两秒钟。重新放入电池并启动相机会使新固件生效。

再次使用SD卡之前请先格式化。

## 如果固件更新期间出现错误讯息

如果出现此屏幕，请取出电池并检查电量以及 SD 卡上的固件更新文件是否有问题。如果没有问题，请重复更新操作。如果问题仍然存在，请联系本地区的佳能热线中心。

